

光化学スモッグにご用心!

5月から9月にかけて、光化学スモッグが発生しやすい時期となります。特に晴れて日差しが強く、気温が高くて風の弱い日は要注意! 光化学スモッグは、目や喉の粘膜に刺激を与え、健康被害を引き起こす原因となります。

○注意報が発令されたら

- ・屋外での激しい運動は避けましょう。
 - ・目などに刺激を感じたらすぐ家に入りましょう。
 - ・病弱な人、乳幼児、お年寄りなどは、健康な成人よりも被害を受けやすいので注意しましょう。
- ※被害を受けたときは、市役所までご連絡ください。

○発生を知らせる連絡体制

光化学オキシダント濃度が0.12ppm以上になると「光化学スモッグ注意報」が発令されます。この場合、市はただちに関係機関へ通報し、市民の皆さんへは市の防災行政無線等によりお知らせします。



秩父サイクリングだより

市ではサイクリングを通して、自然豊かな秩父地域の魅力を発信するため、「秩父サイクリングマップC L E L E」を観光課前パンフレットラックにて配布しているほか、秩父観光ナビHPでも公開しています。

今回は、その中で荒川のそば畑や清流を堪能する「荒川ルート」をご紹介します。走行距離は約26kmです。「ちちてつサイクリートレイン」を利用すると半分の走行距離になるので、サイクリング初心者におすすめのルートです。

5月下旬～6月上旬は、そばの花と新緑が相まった美しい景色に癒やされること間違いありません。また、サイクリング中に食べるそばのおいしさは格別です!



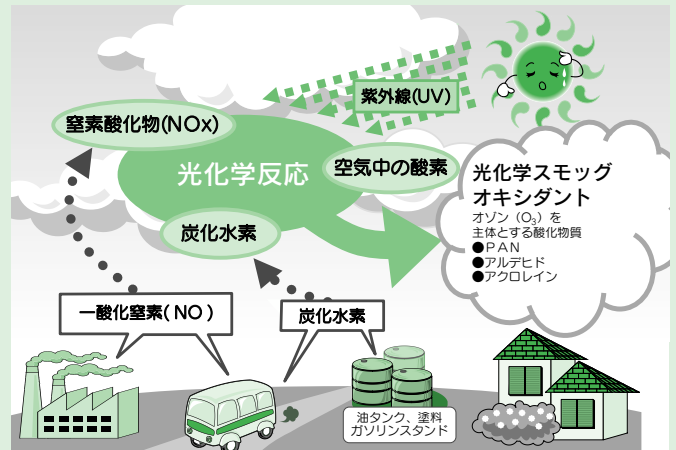
浦山ダムも通ります♪

自分に合ったペースでサイクリングを楽しんでみませんか。

☎ 25-5230
市民スポーツ課



自転車普及推進員
高山 一成



また、安心安全メールを受信している方には、携帯電話のメールで情報を配信します。

☎生活衛生課 25-5202

光化学スモッグ情報はこちらでも確認できます

埼玉県環境部大気環境課ウェブページ

「埼玉県の大気状況」

<http://www.taiki-kansi.pref.saitama.lg.jp/smog.html>

「光化学スモッグ情報」(携帯電話用サイト)

<http://www.taiki-kansi.pref.saitama.lg.jp/m/>



PM2.5情報をお知らせします

微小粒子状物質 (PM2.5) について

微小粒子状物質 (PM2.5) による大気汚染が懸念されていますが、埼玉県では県内の大気測定局において常時監視結果を毎朝8時、午後0時30分および夕方5時30分に公表し、PM2.5の濃度が暫定指針平均を超えるおそれがある場合、注意喚起を行うこととしています。

市では、埼玉県の注意喚起情報を基に防災行政無線、市HPおよび安心安全メールにより市民の皆さんに注意を呼び掛けます。

○注意喚起されたら

- ・不要不急の外出を減らしましょう。
 - ・屋外での長時間の激しい運動を減らしましょう。
 - ・換気や窓の開閉を必要最小限にしましょう。
- ※呼吸器系や循環器系の疾患のある方、子どもや高齢の方は影響を受けやすく、個人差も大きいと考えられるため、特に体調の変化に注意してください。

☎生活衛生課 25-5202

PM2.5の測定結果について

埼玉県環境部大気環境課ウェブページ

「PM2.5注意喚起情報」

<http://www.taiki-kansi.pref.saitama.lg.jp/pm25.html>

「大気環境情報」(携帯電話用サイト)

<http://www.taiki-kansi.pref.saitama.lg.jp/m/>

